

TENAX SOLEADO HG

Rete tessuta

CARATTERISTICHE FISICHE	METODO DI PROVA	UNITA'	SOLEADO HG	NOTE
COMPOSIZIONE			HDPE	-
STABILIZZATA AI RAGGI UV			SI	-
TIPO DI MAGLIA			TESSITURA PIANA	-
COLORE			VERDE-NERO	-
FATTORE DI OMBREGGIAMENTO		%	80	-
IMBALLO			SACCO IN PE	-

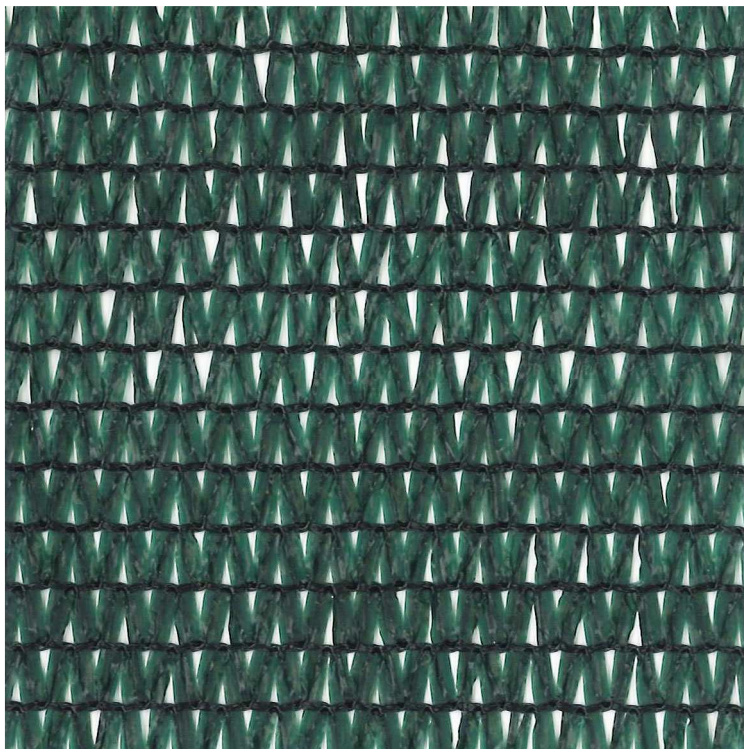
CARATTERISTICHE DIMENSIONALI	METODO DI PROVA	UNITA'	SOLEADO HG	NOTE
PESO UNITARIO		g/m ²	65	b
ALTEZZA ROTOLO		m	1.00 1.50 2.00 3.00 4.00 6.00	b
LUNGHEZZA ROTOLO		m	100.0 100.0 100.0 100.0 100.0 100.0	b
SUPERFICIE COPERTA		m ²	100.0 150.0 200.0 300.0 400.0 600.0	-
DIAMETRO ROTOLO		m	0.20 0.20 0.27 0.30 0.31 0.35	-
VOLUME ROTOLO		m ³	0.04 0.06 0.08 0.14 0.20 0.26	-
PESO LORDO ROTOLO		kg	7.0 10.5 13.5 20.3 27.0 40.0	b
DIAMETRO INTERNO ANIMA		mm	76.0	

CARATTERISTICHE TECNICHE	METODO DI PROVA	UNITA'	SOLEADO HG	NOTE
RESISTENZA A TRAZIONE MD	ISO 13934-1 UNI 9405	N/m	3560	a
RESISTENZA A TRAZIONE TD	ISO 13934-1 UNI 9405	N/m	3200	a

NOTE:

- a) MD: direzione macchina
TD: direzione trasversale
b) Tolleranza ± 4%





Puramente indicativa

I dati contenuti in questa scheda tecnica sono basati sulle conoscenze disponibili al momento della stampa e possono essere soggetti a modifiche dovute a cambiamenti nei metodi di prova e/o di fabbricazione. Tutte le dimensioni e le proprietà sono riportate come valori tipici. Le reti TENAX sono prodotti termoplastici soggetti a ritiro. MD direzione longitudinale. TD direzione trasversale.



Il **Sistema di Gestione della Qualità TENAX** è stato certificato in conformità alle norme ISO 9001:2008 da SGS Italia e SGS UK.

Il **Laboratorio TENAX** è stato creato nel 1980 con lo scopo di assicurare lo sviluppo tecnico dei prodotti ed un accurato Controllo Qualità. Esegue prove meccaniche, idrauliche e di curabilità secondo le più importanti norme internazionali quali ISO, CEN, ASTM, DIN, BSI, UNI.



TENAX SpA
Via dell'Industria, 3
23897 Viganò (LC)
Tel. +39 039.9219300
Fax +39 039.9219290
customer.service@tenax.net