

Dettaglio inerbimento lato nord.

AMPLIAMENTO SEDE STRADALE S.P. 32 NOVEDRATESE CON **SISTEMA TENAX RIVEL**

Località:	Novedrate (CO)
Prodotto:	Sistema integrato TENAX Rivel
Anno:	2013
Committente:	Provincia di Como
Progettisti:	Ing. Leonora Tedeschi
Impresa:	Riva Giardini
Ambito:	Strade

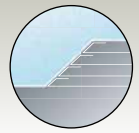
DESCRIZIONE DEL PROGETTO

Ampliamento della sede stradale con realizzazione di due muri di sostegno in terra rinforzata realizzati con il sistema TENAX RIVEL. Sulle facciate dei due tratti sono state previste due soluzioni differenti per un inserimento più uniforme con l'ambiente: da un lato è stata adottata una soluzione a prato e dall'altro una soluzione con piante rampicanti.

Totale facciata: 1.000 mq, lunghezza totale intervento: 330 m, altezza massima muri in terra rinforzata: 6.00 m



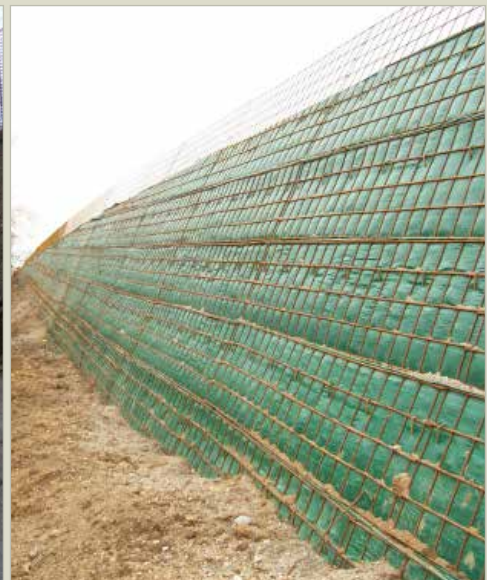
Panoramica terre rinforzate lato Nord e lato Sud



AMPLIAMENTO SEDE STRADALE S.P. 32 NOVEDRATESE CON **SISTEMA TENAX RIVEL**



Terra rinforzata lato nord: prima e dopo l'intervento



Terra rinforzata lato sud: prima e dopo l'intervento



TENAX SpA Geosynthetics Division
Via dell'Industria, 3 23897 Viganò (LC) Italy
Tel. +39 039.9219307 - Fax +39 039.9219200
geo@tenax.net - www.tenax.net