

# TENAX MULTIMAT R

Tipo: **20 – 35 – 55 – 80 – 110 – 150**

Geomatrice rinforzata



Le stuoie TENAX **MULTIMAT R** sono dei prodotti in polipropilene e poliestere, appositamente studiati per la protezione e l'inerbimento di pendii ripidi soggetti a erosione superficiale e per il trattenimento di materiale di maggior pezzatura. Le stuoie TENAX **MULTIMAT R** sono prodotti tridimensionali costituiti dalla sovrapposizione di più griglie in polipropilene estruse e successivamente biorientate, con incorporata una geogriglia di rinforzo ed alta tenacità in poliestere. La "cucitura" degli strati di griglie è realizzata direttamente in fabbrica mediante l'impiego di un filo in polipropilene di colore nero. La struttura tridimensionale della stuoia protegge lo strato superficiale del terreno e permette l'ancoraggio delle radici, in modo da formare un blocco unico resistente alle azioni erosive; la geogriglia ad alta tenacità strutturale consente il trattenimento del materiale di maggior pezzatura (ciottoli e sassi). Il prodotto può facilmente essere installato anche da mano d'opera non specializzata.

## Applicazioni tipiche

Consolidamento, stabilizzazione, inerbimento di versanti detritici e scoscesi e rinforzo strati di copertura.

CARATTERISTICHE FISICHE	METODO DI PROVA	UNITA'	MULTIMAT R	NOTE
STRUTTURA			GEOMATRICE RINFORZATA TRIDIMENSIONALE	
COLORE STANDARD			NERO	
POLIMERO TIPO			POLIPROPILENE – POLIESTERE	
CARBON BLACK	ASTM D4218		SI	
IMBALLO	ISO 10320		ROTOLI CON ETICHETTA IDENTIFICATIVA	

CARATTERISTICHE DIMENSIONALI	METODO DI PROVA	UNITA'	20/R	35/R	55/R	80/R	110/R	150/R	NOTE
SPESSORE	ISO 9863	mm	18	18	18	18	18	18	b
LARGHEZZA BOBINA		m	2.25	2.25	2.25	2.25	2.25	2.25	b
LUNGHEZZA BOBINA		m	30	30	30	30	30	30	b

CARATTERISTICHE TECNICHE	METODO DI PROVA	UNITA'	20/R	35/R	55/R	80/R	110/R	150/R	NOTE
RESISTENZA A TRAZIONE	ISO 10319	kN/m	20	35	55	80	110	150	a,c
ALLUNGAMENTO	ISO 10319	%	12.0	12.0	12.0	12.0	12.0	12.0	b,c
RESISTENZA A TRAZIONE	ISO 10319	kN/m	20	20	20	20	20	20	a,d
ALLUNGAMENTO	ISO 10319	%	12.0	12.0	12.0	12.0	12.0	12.0	b,d

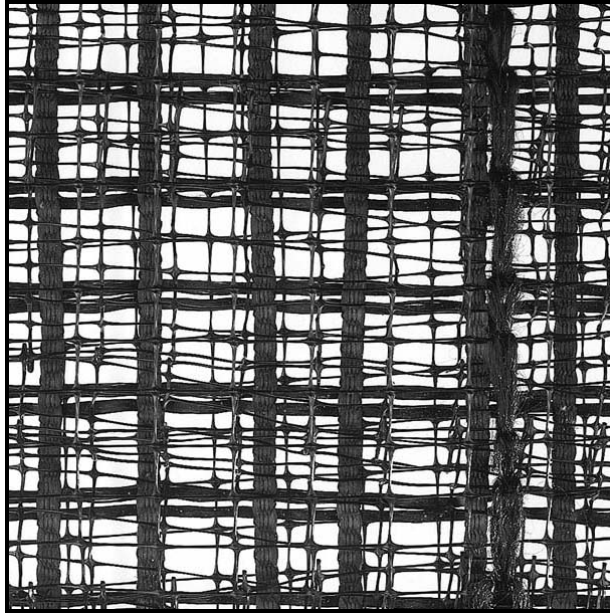
### NOTES:

- a) Valori minimi
- b) Valori tipici
- c) MD: longitudinalmente alla bobina
- d) TD: trasversalmente alla bobina



## Caratteristiche tipiche

---



### TENAX **MULTIMAT R**



0799-CPD-25



Il Laboratorio TENAX è stato creato nel 1980 con lo scopo di assicurare lo sviluppo tecnico dei prodotti ed un accurato Controllo Qualità

Il Laboratorio Tenax esegue prove meccaniche, idrauliche e di durabilità secondo le più importanti norme internazionali quali ISO, CEN, ASTM, DIN, SBI, UNI.

---

#### **TENAX SpA**

#### **Geosynthetics Division**

Via dell'Industria, 3  
I-23897 Viganò (LC) ITALY  
Tel. +39 039.9219307  
Fax +39 039.9219200  
e-mail: [geo@tenax.net](mailto:geo@tenax.net)  
Web Site: [www.tenax.net](http://www.tenax.net)

