

Il supporto e l'antifessurazione dell'intonaco

Gli intonaci durante la posa sono potenzialmente soggetti al problema della fessurazione, dovuta al ritiro in fase plastica delle miscele che li compongono e al fenomeno di "slump", cioè al movimento incontrollato della miscela verso la parte bassa della parete. Tale fenomeno è tanto più evidente quanto più la miscela è poco consistente ed il supporto poco aderente. L'utilizzo di una rete di armatura garantisce un adeguato supporto dell'intonaco e contrasta i fenomeni fessurativi, dovuti anche ad assestamenti del supporto nonché ad agenti di tipo esterno.

Finitura superficiale

In esterno è consigliabile prevedere una finitura leggermente scabra, in modo che la distribuzione dello scorrimento dell'acqua piovana dia minor rischio di penetrazione all'interno dell'intonaco, ed in modo che l'aspetto della superficie risulti più uniforme.

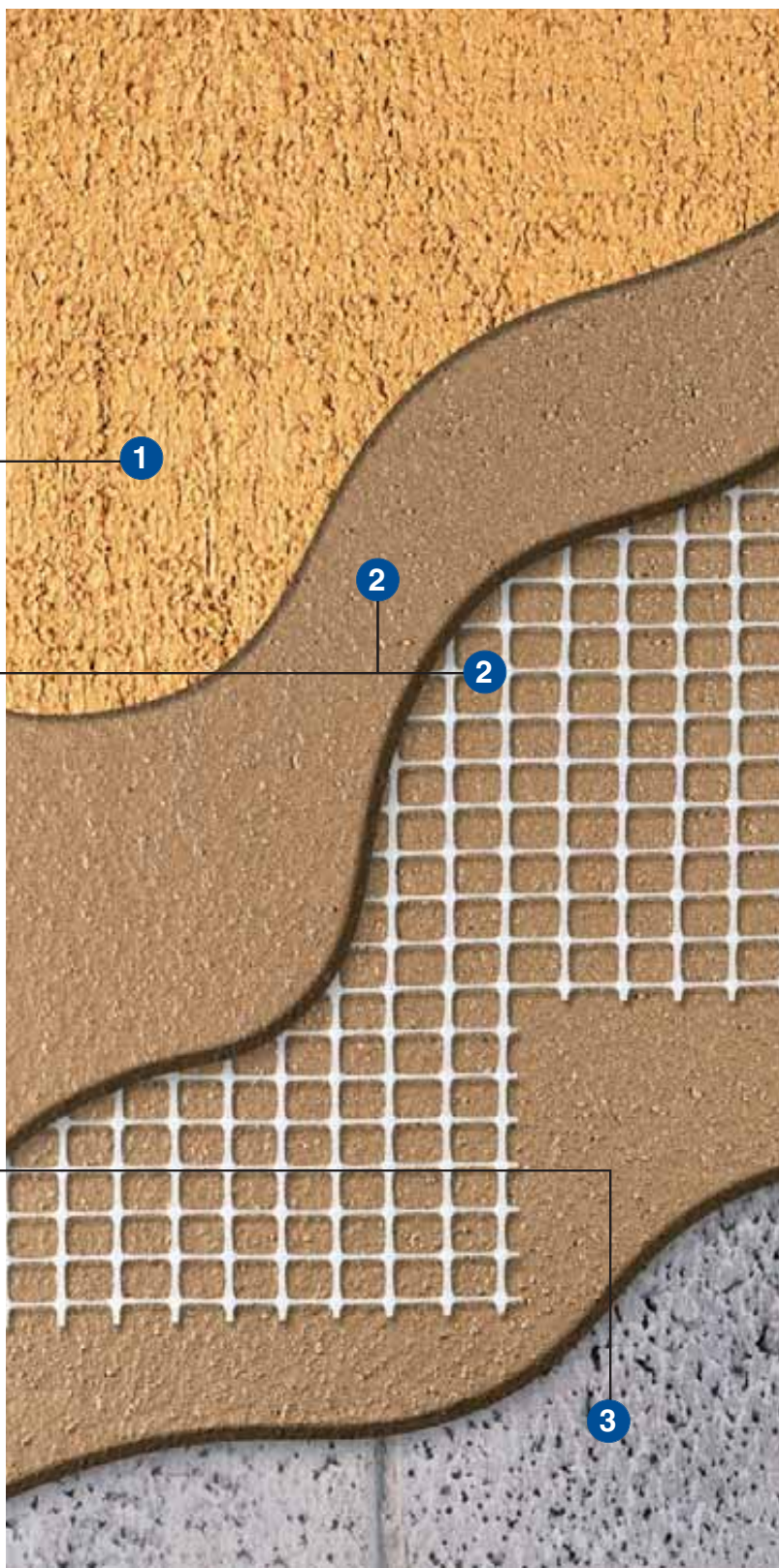
Intonaco con rete di armatura ed antifessurazione

Gli spessori dell'intonaco sono in genere determinati in fase progettuale. Se non specificato nel capitolato, ed a meno che non vi siano richieste differenti per compensare eventuali variazioni di livello del supporto, **lo spessore minimo teorico di un intonaco esterno** si può assumere essere quello consigliato di seguito:

su cls	1 strato	6 mm
	2 strati	15 mm
su muratura compatta	1 strato	15 mm
	2 strati	20 mm
	3 strati	20 mm
su muratura forata	1 strato	15 mm
	2 strati	15 mm
	3 strati	20 mm

Parete di supporto

È buona norma predisporre il supporto in modo adeguato, affinché sviluppi una corretta **aderenza con l'intonaco**: il supporto non deve presentare infatti difetti di costruzione e deve risultare asciutto, perché una superficie impregnata di umidità può essere di scarsa aderenza, anche ad impasto indurito; il supporto deve essere inoltre pulito, in modo da non permettere che l'impasto venga inquinato da parte di sostanze quali oli disarmani, sali, etc.





Tenax ARMAFLEX

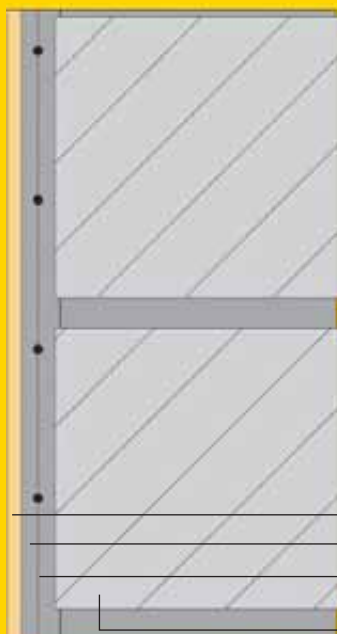
Rete in polipropilene copolimero (PP) a maglia quadrangolare prodotta per estrusione e sottoposta ad un processo di stiro a temperatura controllata in direzione longitudinale e trasversale.

Tenax ARMAFLEX è totalmente inerte dal punto di vista chimico nei confronti di tutte quelle sostanze a cui sono generalmente esposti gli intonaci, per cui **non arrugginisce** nel caso di infiltrazioni d'acqua, nè di fenomeni di carbonatazione tipici delle miscele cementizie. L'assoluta inerzia chimica e biologica la rendono pertanto **idonea per l'uso anche in ambienti chimicamente aggressivi** (ambienti marini, industriali o ambienti altamente urbanizzati), **laddove le tradizionali reti metalliche andrebbero incontro a deterioramento** con rischio di disgregazione dell'opera.

Vantaggi

- Le caratteristiche dimensionali di **Tenax ARMAFLEX** assicurano una **ottimale distribuzione dell'armatura** nella sezione di **intonaci di spessore da 1 cm fino a 2-3 cm**, e pertanto il corretto funzionamento teso alla limitazione dell'ampiezza delle fessure.
- Il **processo di stiro**, consistente nell'orientamento molecolare del materiale, conferisce al prodotto elevati valori di resistenza a trazione ed una maggiore duttilità, essendo la rete in grado di sopportare anche deformazioni elevate (>10%).

Posa in opera



*Predisporre il supporto in modo che non presenti difetti di costruzione o irregolarità, e in modo che sia asciutto e pulito. Per facilitare il perfetto annegamento della rete è opportuno stendere sulla muratura un leggero strato di malta. I teli di rete **Tenax ARMAFLEX** o **Tenax ARMATEK** possono essere semplicemente posati sulla malta ancora fresca procedendo dall'alto verso il basso, ed annegati con l'aiuto di un frattazzo o di una spatola. È opportuno sovrapporre parti adiacenti di rete per almeno 10 cm, ed evitare l'eventuale formazione di bolle e piegature. Lungo gli spigoli pezzi di rete adiacenti si possono invece fissare con fascette in plastica.*

1 Finitura superficiale

2 Intonaco armato

Rete antifessurazione e portaintonaco **Tenax ARMAFLEX** o **ARMATEK**

3 Parete di supporto